

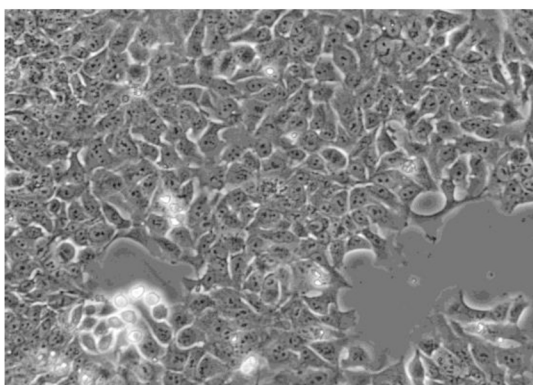
产品使用说明书

荧光素酶标记的人结直肠腺癌上皮细胞

DLD-1-Luc

货号：HC125

规格：1×10⁶ cells/T25 培养瓶



DLD-1 是 DL Dexter 及其同事在 1977-1979 年期间分离的两种结直肠腺癌细胞系之一，发现 1979 年提交给 ATCC 的被猪支原体污染。所供 Luciferase 稳转细胞株采用慢病毒法构建，除稳定高效地表达 luciferase 基因外，还具有特异性强、成像质量高、发光强度可精确定量等优点，可实现包括启动子活性研究、哺乳动物细胞双杂交实验以及活体动物成像实验等多方面的灵活应用。基因报告系统广泛应用于真核生物基因表达和细胞生理学的研究，是提高实验准确度的常用方法。荧光素酶 (Luciferase) 是以荧光素 (luciferin) 或脂肪醛 (firefly aldehyde) 为底物来检测荧光素酶活性的一种常见基因报告系统，因其具有方便快捷、灵敏度强、成功率高等优点，在基因表达的研究中得到广泛应用。

产品说明

细胞名称	荧光素酶标记的人结直肠腺癌上皮细胞
细胞简称	DLD-1-Luc
种属来源	人
组织来源	结直肠
细胞形态	上皮细胞样
生长特性	贴壁生长
培养体系	培养体系：RPMI-1640+10%FBS (胎牛血清) +6.0 ug/mL Puromycin+1%P/S 推荐使用互成配套 DLD-1-Luc 细胞专用培养基 ， 货号： HC125-WP
消化时间	胰蛋白酶-EDTA 消化液 (0.25%) 含酚红 (胰酶) 在 37°C 消化 2-3min。 注：不同品牌胰酶不同细胞密度消化时间略有区别，以大部分细胞变圆脱落为准。
注意事项	荧光素酶标记的细胞株一般需要抗性药物维持，如细胞状态较差，死细胞较多，可能是由于不同品牌的药物有效浓度有波动，可以适当降低，但不建议去除药物。
传代比例	1: 3-1: 4，每 2-3 天换液一次
培养环境	气相：95%空气+5%二氧化碳，温度：37°C
冻存条件	冻存条件：60%基础培养基+30%FBS+10%DMSO 推荐使用 无血清细胞冻存液 (即用型) 无酚红 货号： HC0855-100 保存条件：液氮储存
安全性	所有肿瘤细胞和病毒转染的细胞均视为有潜在的生物危害性，建议在二级生物安全台内操作，并做好个人防护。
用途	仅供科研使用



互成商城二维码



公众号二维码